



Das
Magazin für die
Entscheidungsträger
der Romandie

PME-Redaktionsplan 2023

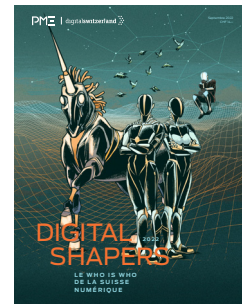
Werfen Sie einen Blick auf die breite Palette an Themen und Spezialausgaben, welche das «PME» im Jahr 2023 publiziert.

PME - Redaktionsprogramm 2023

Jeden Monat entschlüsselt und analysiert PME wirtschaftliche Trends und Unternehmensstrategien und inspiriert damit die Leader und Akteur:innen des geschäftlichen Wandels in der Romandie.

PME richtet sich an alle Entscheidungsträger:innen, die eine Wirtschaftspublikation mit Qualitätsjournalismus suchen, die die konkreten Herausforderungen von KMU-Eigentümer:innen und Manager:innen in den Fokus rückt. PME ist heute mehr denn je die Referenz für die Westschweizer Wirtschaft.

Die nachfolgende Aufstellung und Übersicht soll Ihnen bei der Mediaplanung behilflich sein. Für Preisanfragen stehen wir Ihnen gerne zur Verfügung und erarbeiten Ihnen gerne ein detailliertes Angebot.



Ausgabe / Erscheinung	Anzeigenschluss	Themen	Dossiers / Sonderhefte (Magazine)	Distribution zusätzlich zum PME
02/ 25.01.23	04.01.23	Alternative Anlagen - Leadership	Renewable Energy ICT / Digital Business Transformation	Handelszeitung 19.01.23 / Bilanz 24.02.23 Handelszeitung 19.01.23
03/ 22.02.23	01.02.23	Kryptowährungen Transport & Logistik	Corporate Health Rating der besten Arbeitgeber BOLERO D&F - Mode	Handelszeitung 26.01.23 Handelszeitung 16.02.23
04/ 29.03.23	08.03.23	E-Trading Revision und Beratung	Beste Personaldienstleister Institutionelle Anleger E-Cars	Special «Beste Personaldienstleister» HZ 30.03.23 Special «Institutionelle Anleger» HZ 16.03.23 Special «E-Cars» HZ 02.03.23 / Bilanz 31.03.23
05/ 26.04.23	05.04.23	IT-Sicherheit ETF & Fonds	Cyber Risk / Cyber Insurance KMU Uhren & Schmuck Schweizer Tourismus Top Anwaltskanzleien	Special HZ 02.03.23 / Bilanz 31.03.23 / PME 26.04.23 Special «KMU» HZ 06.04.23 Special «Uhren & Schmuck» HZ 20.04.23 Handelszeitung 27.04.23 / Bilanz 28.04.23
06/ 31.05.23	10.05.23	Aus- und Weiterbildung Banken & KMU	Business Innovation Integrierte Mobilität Anlegen Gebäudetechnik BOLERO D&F - Design	Special «Business Innovation» HZ 11.05.23 Special «Integrierte Mobilität» HZ 17.05.23 Special «Anlegen» HZ 04.05.23 Special «Gebäudetechnik» HZ 22.06.23
07+08/ 28.06.23	07.06.23	Jungunternehmer	Marken Nachhaltigkeit Unternehmertum / Nachfolgeplanung BONANZA	Special «Marken» HZ 15.06.23 Special «Nachhaltigkeit» HZ 25.05.23 Männer-Lifestyle-Magazin Bilanz 30.06.23
09/ 30.08.23	09.08.23	Uhren Weibliche Führungskräfte	Pensionskassen Digital Shapers BOLERO D&F - Mode	Special «Pensionskassen» HZ 29.06.23 Handelszeitung 31.08.23 / Bilanz 25.08.23

PME - Redaktionsprogramm 2023

Ausgabe / Erscheinung	Anzeigenschluss	Themen	Dossiers / Sonderhefte (Magazine)	Distribution zusätzlich zum PME
10 / 27.09.23	06.09.23	Immobilien Karriere	Smart Logistics Telekom-Rating Top Innovationen Top 100 Startup	Special «Smart Logistics» HZ 17.08.23 Bilanz 25.08.23 Bilanz 29.09.23 Handelszeitung 07.09.23
11 / 25.10.23	04.10.23	Anlagestrategien Human Resources (HR)	Unternehmensversicherungen Flottenmanagement Nutzfahrzeuge Top Steuerberater und Treuhänder	Special Handelszeitung 12.10.23 / Bilanz 27.10.23 Special «Flottenmanagement» HZ 12.10.23 Special «Nutzfahrzeuge» HZ 14.09.23 Special Bilanz 27.10.23
12 / 29.11.23	08.11.23	Export Big Data	Finanzplanung/Vorsorge Luxus Top Fachkliniken BOLERO D&F - Uhren & Schmuck	Special Handelszeitung 30.11.23 / Bilanz 22.12.23 Special «Luxus» HZ 30.11.23 Special «Top Fachkliniken» HZ 23.11.23
01/24 20.12.23	29.11.23	New Business	Genuss (Essen und Trinken) BONANZA	Special «Genuss» Handelszeitung 07.12.23 Männer-Lifestyle-Magazin Bilanz 22.12.23

Änderungen vorbehalten

HZ = Handelszeitung

PME - Anzeigenpreise

Formate	Satzspiegel Breite x Höhe in mm	Randanschnitt Breite x Höhe ** in mm	Bruttopreise in CHF
2/1 Seite Panorama	398 x 261	420 x 282	18 810
1/1 Seite	189 x 261	210 x 282	8 550
1/2 Seite quer	189 x 129	210 x 140	6 600
1/2 Seite hoch	93 x 261	104 x 282	6 600
1/3 Seite quer	189 x 85	210 x 96	5 640
1/3 Seite hoch	61 x 261	71 x 282	5 640

Weitere Formate auf Anfrage

** Für Randanschnitt gilt + 5 mm Beschnitt auf allen vier Seiten. Texte und Teile, die nicht angeschnitten werden dürfen, müssen 8mm vom Formatrand entfernt sein.

Mediadaten (Strukturen % / Affinitäten)

Entscheidungsträger

Erwerbstätige mit Vorgesetztenfunktion	41% / 233
Selbständige	10% / 153
Oberste Führungsebene	14% / 486

Sehr hohe Kaufkraft:

Haushaltseinkommen +CHF 10'000	45% / 188
--------------------------------	------------------

Interessen (Strukturen % / Affinitäten)

Börse, Geldanlage, Finanzmärkte	40% / 240
Wirtschaft	74% / 201
Hintergrundberichte und Analysen	73% / 192
Berufs-, Arbeitswelt, Karriere	61% / 169
Aus-, Weiterbildung	58% / 149
Autos	29% / 142
Wissenschaft und Technik	61% / 133
Sport	67% / 125
Kleider und Mode	36% / 114

Quelle: MACH Basic 2023-1, Westschweiz

Konditionen

Anzeigentarife gültig für Erscheinungstermine nach dem 01.01.2023; alle Angaben in CHF brutto, BK/JUP 15% exkl. 7.7% MwSt. Preisänderungen vorbehalten. Massgebend sind die allgemeinen Geschäftsbedingungen unter www.ringier-advertising.ch.

Kennzahlen

Kennzahlen	PME
Verbreite Auflage:	14 250 Exemplare
Leserschaft:	42 000 Leserinnen und Leser
Reichweite:	2.5% in der Westschweiz
Männer/Frauen	71% / 29%

Quellen: WEMF-Auflagenbulletin 2023 und MACH Basic 2023-1, Westschweiz

Kontakt

Ringier Advertising

Antoine Paillette
antoine.paillette@ringier-advertising.ch
Tel. +41 58 909 98 20

Anlieferung Druckmaterial
prepresse@ringier.ch